

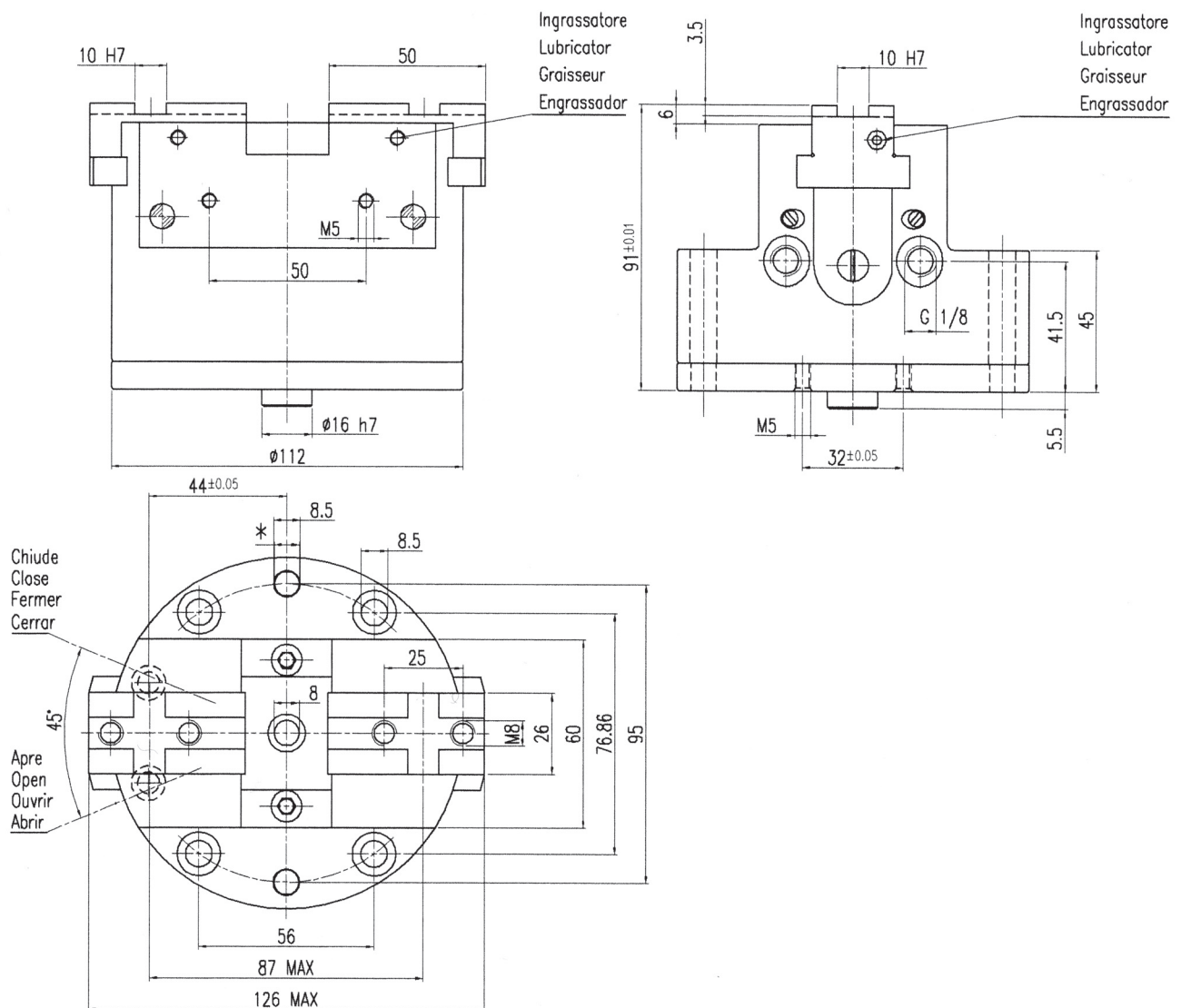
M110 CORSA 12mm

Cod. 100.102.000.00

M110 STROKE 12mm • M110 COURSE 12mm • RECORRIDO 12 mm

MORSE AUTOCENTRANTI A DUE GRIFFE A LEVE A DOPPIO EFFETTO ALIMENTATE DA SISTEMA PNEUMATICO O IDRAULICO

- SELF-CENTRING DOUBLE ACTING LEVER TWO JAW CHUCKS POWERED BY A PNEUMATIC OR HYDRAULIC SYSTEM
- ÉTAUX À CENTRAGE AUTOMATIQUE À DEUX GRIFFES À LEVIERS À DOUBLE EFFET ALIMENTÉS PAR SYSTÈME PNEUMATIQUE OU HYDRAULIQUE
- MORDAZAS AUTOCENTRANTES CON DOS DIENTES CON PALANCAS DE DOBLE EFECTO ALIMENTADAS POR SISTEMA NEUMÁTICO O HIDRÁULICO



- * l'alesatura dei fori spina va richiesta al momento dell'ordine.
- * grinding of pin holes must be requested with order.
- * l'alésage des orifices pour goupilles doit être demandé à la commande.
- * la alisadura de los orificios clavija debe pedirse en el momento de efectuar el pedido.

DATI TECNICI

Pressione massima di esercizio: la morsa può funzionare a pressione superiore di quella massima indicata nei dati tecnici, a parità di massima forza di serraggio. E' necessario concordare con l'azienda i valori.

TECHNICAL DATA

Maximum operating pressure: the chuck can function at a pressure higher than the maximum pressure given in the technical data in proportion to the closing torque. The settings must be agreed with the manufacturer.

DONNÉES TECHNIQUES

Pression maxi. de service : l'étai peut fonctionner à une pression supérieure à la pression maxi. indiquée dans les données techniques à égalité de force de serrage. Il est nécessaire d'établir les valeurs de concert avec le fabricant.

DATOS TÉCNICOS

Presión máxima de ejercicio: la mordaza puede funcionar a presión superior de la máxima indicada en los datos técnicos, con igualdad de máxima fuerza de sujeción. Es necesario pues acordar con la empresa los valores.

Corsa totale (mm)	12
Corsa per griffa (mm)	6
Corsa pistone (mm)	11
Volume olio per chiusura (cm ³)	51
Volume olio per apertura (cm ³)	58
Forza teorica di chiusura per griffa a 12 bar (N)	4551
Massima pressione di utilizzo (bar)	12
Pressione di esercizio (bar)	2-12
Ripetibilità (mm)	0.010
Peso (Kg)	4.5
Temperatura di esercizio (°C)	5-60

Total stroke (mm)	12
Jaw stroke (mm)	6
Piston stroke (mm)	11
Closing oil volume (cm ³)	51
Opening oil volume (cm ³)	58
Jaw theoretical closing force at 12 bar (N)	4551
Maximum operating pressure (bar)	12
Operating pressure (bar)	2-12
Repeatability (mm)	0.010
Weight (Kg)	4.5
Operating temperature (°C)	5-60

Course totale (mm)	12
Course par griffe (mm)	6
Course piston (mm)	11
Volume d'huile pour fermeture (cm ³)	51
Volume d'huile pour ouverture (cm ³)	58
Force théorique de fermeture par griffe à 12 bars (N)	4551
Pression maxi. d'utilisation (bars)	12
Pression de service (bars)	2-12
Répétabilité (mm)	0.010
Poids (kg)	4.5
Température de service (°C)	5-60

Recorrido total (mm)	12
Recorrido para diente (mm)	6
Recorrido pistón (mm)	11
Volumen de aceite para cierre (cm ³)	51
Volumen de aceite para apertura (cm ³)	58
Fuerza teórica de cierre para diente a 12 bar (N)	4551
Máxima presión de utilización (bar)	12
Presión de ejercicio (bar)	2-12
Repetibilidad (mm)	0.010
Peso (Kg)	4.5
Temperatura de ejercicio (°C)	5-60