

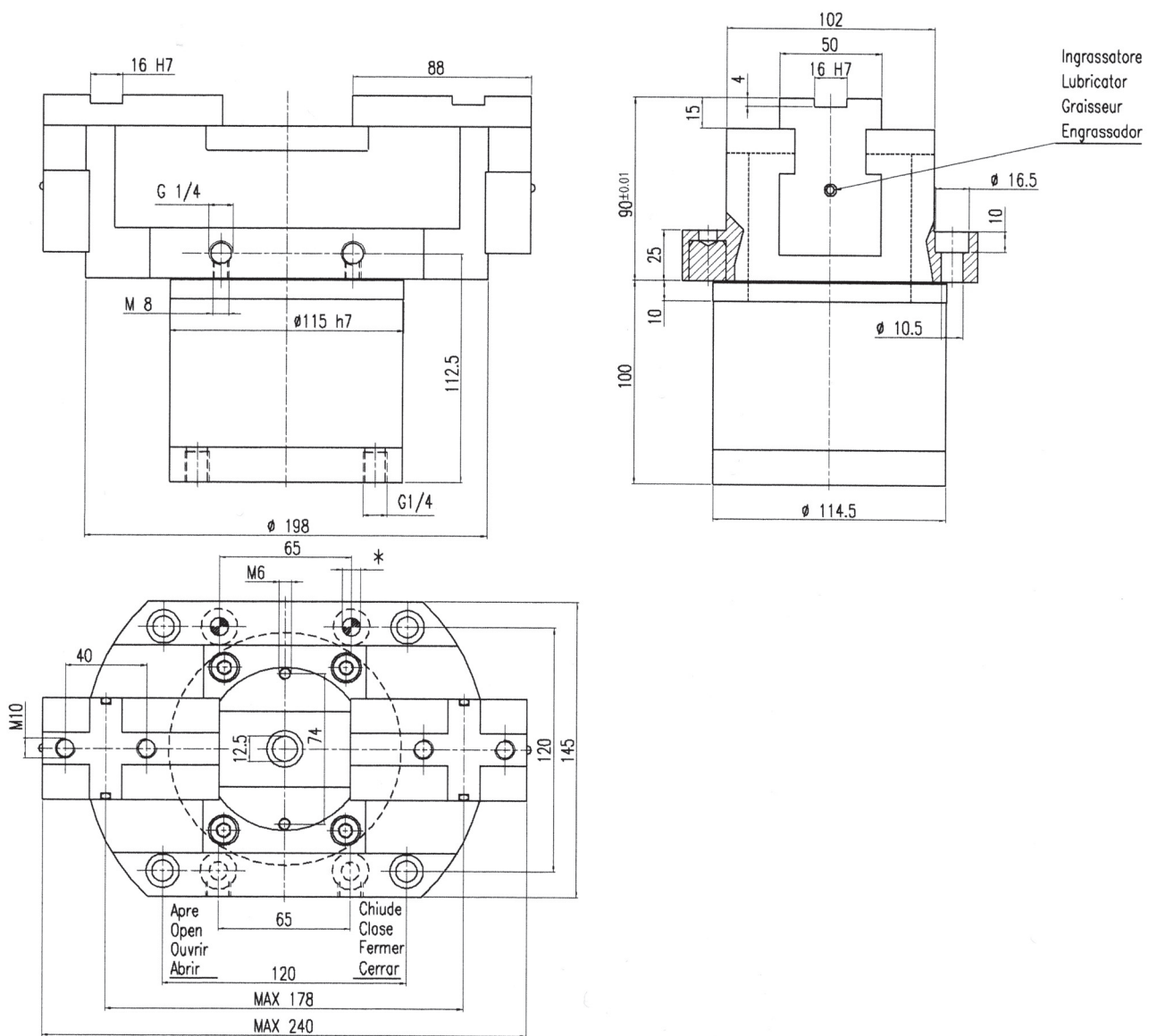
HW115 CORSA 20mm

Cod. 600.104.000.00

HW115 STROKE 20mm • HW115 COURSE 20mm • HW115 RECORRIDO 20 mm

MORSE AUTOCENTRANTI AD INCASSO A PIANI INCLINATI A DOPPIO EFFETTO ALIMENTATE DA SISTEMA PNEUMATICO O IDRAULICO

- SELF-CENTRING DOUBLE ACTING INCLINED PLANES RECESSED CHUCKS POWERED BY A PNEUMATIC OR HYDRAULIC SYSTEM
- ÉTAUX À CENTRAGE AUTOMATIQUE À ENCASTER À PLANS INCLINÉS À DOUBLE EFFET ALIMENTÉS PAR SYSTÈME PNEUMATIQUE OU HYDRAULIQUE
- MORDAZAS AUTOCENTRANTES PARA EMPOTRAR CON PLANOS INCLINADOS DE DOBLE EFECTO ALIMENTADAS POR UN SISTEMA NEUMÁTICO O HIDRÁULICO



* l'alesatura dei fori spina va richiesta al momento dell'ordine.

* grinding of pin holes must be requested with order.

* l'alesage des orifices pour goupilles doit être demandé à la commande.

* la alisadura de los orificios clavija debe pedirse en el momento de efectuar el pedido.

HW115 CORSA 20mm

Cod. 600.104.000.00



DATI TECNICI

Pressione massima di esercizio: la morsa può funzionare a pressione superiore di quella massima indicata nei dati tecnici, a parità di massima forza di serraggio. E' necessario concordare con l'azienda i valori.

TECHNICAL DATA

Maximum operating pressure: the chuck can function at a pressure higher than the maximum pressure given in the technical data in proportion to the closing torque. The settings must be agreed with the manufacturer.

DONNÉES TECHNIQUES

Pression maxi. de service : l'étau peut fonctionner à une pression supérieure à la pression maxi. indiquée dans les données techniques à égalité de force de serrage. Il est nécessaire d'établir les valeurs de concert avec le fabricant.

DATOS TÉCNICOS

Presión máxima de ejercicio: la mordaza puede funcionar a presión superior de la máxima indicada en los datos técnicos, con igualdad de máxima fuerza de sujeción. Es necesario pues acordar con la empresa los valores.

Corsa totale (mm)	20
Corsa per griffa (mm)	10
Corsa pistone (mm)	28
Volume olio per chiusura (cm ³)	105
Volume olio per apertura (cm ³)	130
Forza teorica di chiusura per griffa a 60 bar (N)	30510
Massima pressione di utilizzo (bar)	60
Pressione di esercizio (bar)	2-60
Ripetibilità (mm)	0.010
Peso (Kg)	19
Temperatura di esercizio (°C)	5-60

Total stroke (mm)	20
Jaw stroke (mm)	10
Piston stroke (mm)	28
Closing oil volume (cm ³)	105
Opening oil volume (cm ³)	130
Jaw theoretical closing force at 60 bar (N)	30510
Maximum operating pressure (bar)	60
Operating pressure (bar)	2-60
Repeatability (mm)	0.010
Weight (Kg)	19
Operating temperature (°C)	5-60

Course totale (mm)	20
Course par griffe (mm)	10
Course piston (mm)	28
Volume d'huile pour fermeture (cm ³)	105
Volume d'huile pour ouverture (cm ³)	130
Force théorique de fermeture par griffe à 60 bars (N)	30510
Pression maxi. d'utilisation (bars)	60
Pression de service (bars)	2-60
Répétabilité (mm)	0.010
Poids (kg)	19
Température de service (°C)	5-60

Recorrido total (mm)	20
Recorrido para diente (mm)	10
Recorrido pistón (mm)	28
Volumen de aceite para cierre (cm ³)	105
Volumen de aceite para apertura (cm ³)	130
Fuerza teórica de cierre para diente a 60 bar (N)	30510
Máxima presión de utilización (bar)	60
Presión de ejercicio (bar)	2-60
Repetibilidad (mm)	0.010
Peso (Kg)	19
Temperatura de ejercicio (°C)	5-60